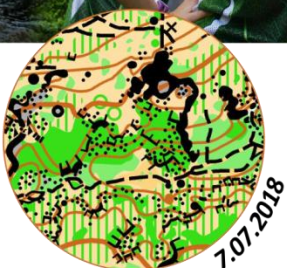
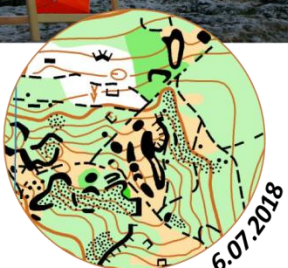
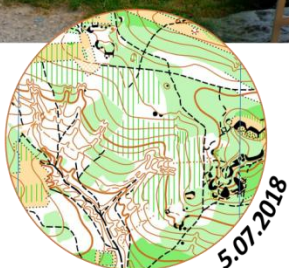


WIZE:

www.wawelcup.pl

The **highest** Jura's rocks!

5 days of great orienteering



Když pořádáme Wawel Cup, vždy máme vizi největších závodů v orientačním běhu v Polsku, kterých se každý rok běžně účastní více než 1000 běžců. Jde o závody, které v Polsku již mají legendární status, a doporučují je i naši zahraniční návštěvníci. S Wawel Cupem jsou spojeny pestré terény, kvalitní mapy, zajímavé tratě a vzrušující atmosféra.

Na základě vaší zpětné vazby z předchozího ročníku bychom rádi věnovali pozornost každému detailu. Chceme se ujistit, že se všichni závodníci budou během Wawel Cupu cítit báječně.

Po několika rocích se Wawel Cup vrací do skalnatých terénů. Účastníci Wawel Cupu 37 budou mít možnost běžet největšími skalami v Juře, vidět středověké hrady a nádhernou okolní přírodu! Ale hlavně...vyzývavé terény a orientáček na nejvyšší úrovni. Společně vytvoříme opravdový mezinárodní festival orientačního běhu!

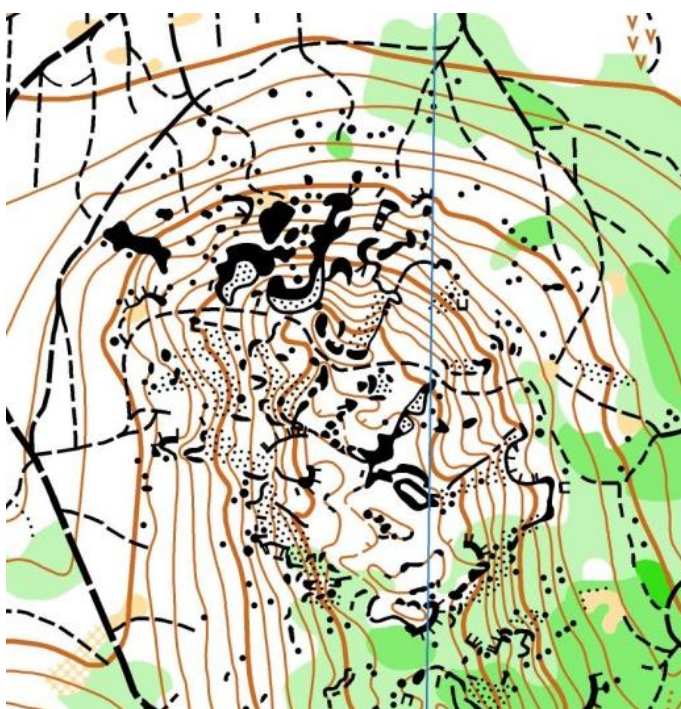
Ředitel Závodů

Michał Garbacik

COMPETITION SCHEDULE:

02-03.07.2017	tréninky	– Želazko
04.07.2018	I etapa	– Kroczycké skály– klasická trať s hromadným startem
05.07.2018	II etapa	– Rzędkowické skály – zkrácená klasická trať
06.07.2018	III etapa	– Podlesice – krátká trať
07.07.2018	IV etapa	– Mezi hrady – krátká trať (měřítko 1:5000)
08.07.2018	V etapa	– Mirów-Bobolice – zkrácená klasická trať s historií v pozadí!

I etapa– Kroczycké skály– klasická trať s hromadným startem



Během plánování Wawel Cupu vždy přemýšlíme nad novými výzvami pro závodníky. Jednou z novinek 37. ročníku Wawel Cupu bude hromadný start s motýlky pro kategorie WM 14 až 55. Wawel cup tak bude otevřen poctivou klasickou trať, zbytek závodů už to půjde samo ;))

Naši závodníci v terénu naleznou všechno, co si jen můžou přát – skály, kameny, srázky, průchody a jeskyňky. Bude toho hodně!

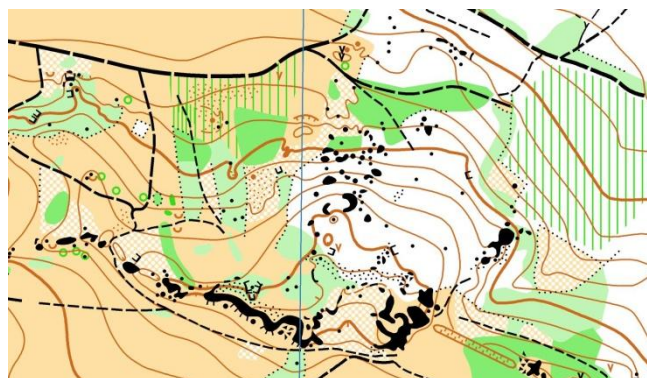
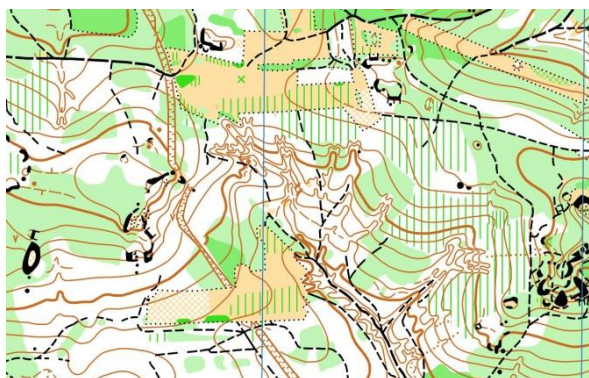
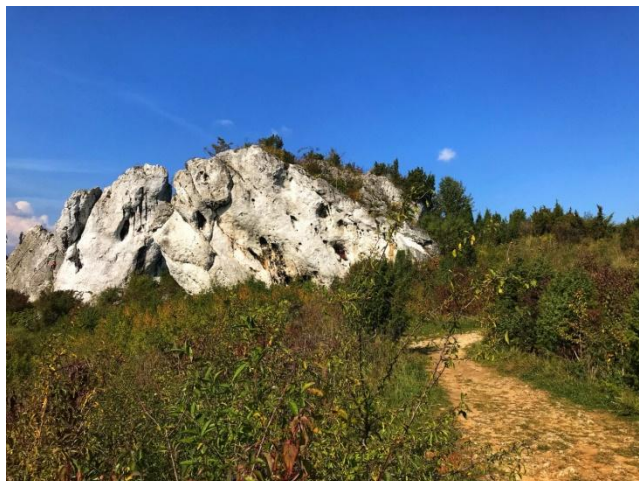
mapař - Włodzimierz Dyzio
stavitel tratí - Włodzimierz Dyzio

II etapa – Rzędkowické skály – zkrácená klasická trať

Druhý den se přesuneme do další části za silnici. Hlavní atrakcí druhé etapy budou vápencové Rzędkowické skály, které se nachází v západní části mapy. Z pohledu závodníka: I když se jedná o zkrácenou klasickou trať, náš hlavní kartograf a stavitel tratí Włodzimierz Dyzio vás rozhodně nenechá se nudit.

Terén se převážně skládá z mnoha skal a kamenů. V jižní části mapy se k nim přidá velké množství rýh a údolíček kde je místy průběžnost obzvláště náročná. Zní to jako opravdová výzva!

mapař - Włodzimierz Dyzio
stavitel tratí - Włodzimierz Dyzio

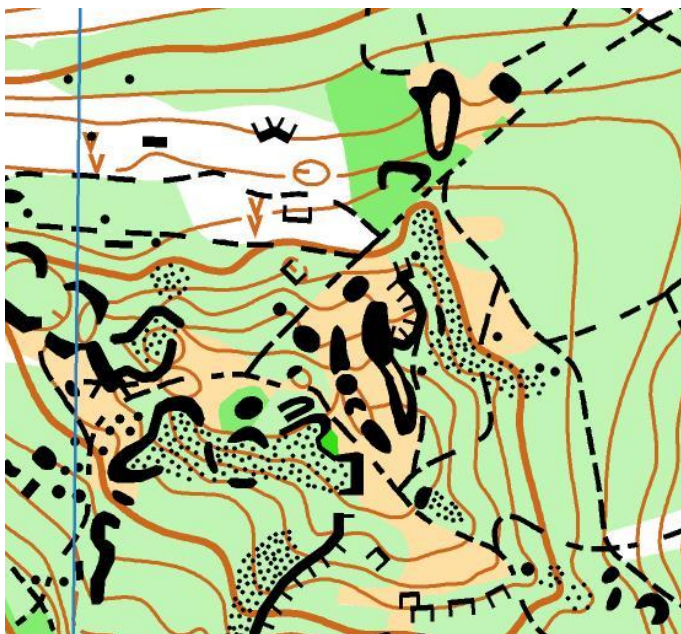


III etapa – Podlesice – krátká trať

Během třetí etapy budou účastníci konečně mít příležitost se pořádně rozběhnout. Trateř povedou převážně plochým terénem s malými terénními detaily. Nebojte se, o kamenité části taky nebude nouze.

Na odpoledne na vás ovšem čeká opravdové překvapení! Brzy zveřejníme více informací, mezitím vám alespoň dáváme vodítko v podobě části mapy.

mapař - Włodzimierz Dyzio
stavitel tratí - Włodzimierz Dyzio

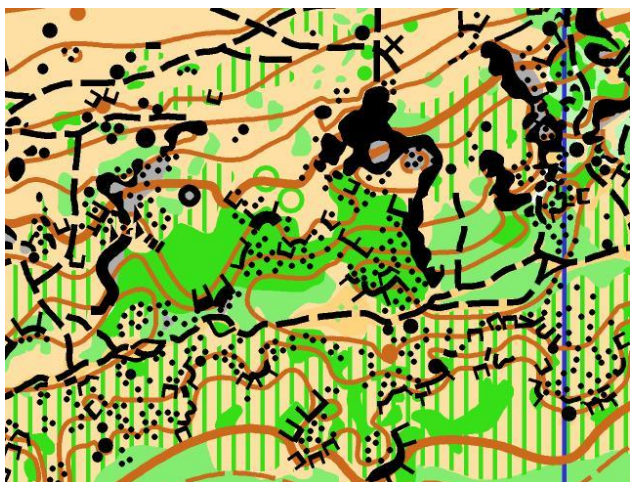


IV etapa – Mezi hrady – krátká trať (měřítko 1:5000)

Čtvrtá etapa trochu okoření Wawel Cup 37. Nová sprintová mapa z dílny Jacek Morawski a Wojtek Dwojak, hojnost kontrol mezi dvěma hrady, krásné výhledy na hřeben Mirowsko-Bobolicka. Na jeden den jde o hodně lákadel!

V mapě samozřejmě nebudou chybět skály. Závod se poběží převážně v polootevřeném terénu s omezenou průběžností.

mapaři– Jacek Morawski a Wojciech Dwojak
stavitel tratí – Marcin Biederman

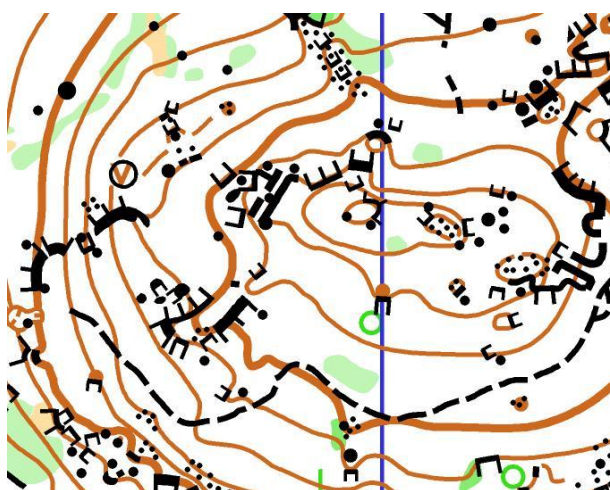


V etapa – Mirów-Bobolice – zkrácená klasická trať s historií v pozadí!

Třešničkou na dortu je jako obvykle handicapový start. Start bude poblíž hradu Mirów a cíl v hradu Bobolice. Nebude chybět divácká kontrola, GPS tracking, radiová kontrola a komentátor s čerstvými výsledky. Závody budou probíhat s dvěma hradů z XIV století na pozadí. Plánujeme mapářsky náročnou etapu kde se bude závodit do posledního metru.

Tentokrát se terén bude převážně skládat z dobře průběžného lesa s množstvím skal a kamenů. V závěrečné části trati, která povede podél hřebenu Mirowsko-Bobolicka se možná rozhodne pořadí mnoha kategorií. Uvidíme!

mapaři– Jacek Morawski a Wojciech Dwojak
stavitel trati – Michał Garbacik



POŘADATEL:

WKS „Wawel“
3 Podchorążych
30-084 Kraków
e-mail: wawel.bno@gmail.com



TÝM POŘADATELŮ:

Předseda WKS Wawel:	Piotr Ludwig
Ředitel závodů:	Michał Garbacik
Ředitelka financí:	Anna Karnia-Biskupska
Ředitelka kanceláře závodů:	Bogusława Słońska
Mapaři:	Włodzimierz Dyzio, Jacek Morawski, Wojciech Dwojak
Stavba tratí:	Włodzimierz Dyzio, Marcin Biederman, Michał Garbacik
Vyčítání SI:	Marcin Leśnicki
Stavba Arény:	Paweł Biederman
Ředitel startu:	Marta Listek
Ředitel parkování:	Jakub Kijak
Komentování:	Michał Garbacik, Sławomir Cygler
Ubytování:	Maja Garbacik, Adrianna Biederman

DRUH ZÁVODŮ:

Pětidenní závody jednotlivců. První čtyři závody se startuje v intervalech, a v posledním ve formě handicapu (pro kategorie W21 a M21 v obráceném pořadí)

Etapa 3 - VII Memoriál Bartka Moniaka v kategorii M14

V celkových výsledcích kategorie M55 – VI Memoriál Leszka Podsiadłego.

STARTOVNÉ:

Rádi bychom dali závodníkům se brzy přihlásit a využít tak zlevněnou nabídku startovného. Mottem přihlášek do Wawel Cupu 37. je „čím dřív, tím levněji“.

Pro kluby o více přihlášených lidech máme připravenou speciální nabídku, více níže. Jako obvykle taky bude šance vyhrát startovné zadarmo!

Všechny etapy

	I termín - 31.03	II termín - 31.05	III termín - 27.06	Pozdní přihlášky v kanceláři závodů
WM 10-14	80 PLN	100 PLN	110 PLN	120 PLN
WM 16-18	100 PLN	120 PLN	140 PLN	160 PLN
WM 20+, OPEN	130 PLN	150 PLN	170 PLN	190 PLN

Jednotlivá etapa

	I termín - 31.03	II termín - 31.05	III termín - 27.06	Pozdní přihlášky v kanceláři závodů
WM 10-14	20 PLN	25 PLN	25 PLN	25 PLN
WM 16-18	25 PLN	25 PLN	30 PLN	35 PLN
WM 20+, OPEN	30 PLN	35 PLN	35 PLN	40 PLN

SPECIÁLNÍ NABÍDKA STARTOVNÉHO:

Stejně jako minulý rok během 36. ročníku Wawel Cupu bude možnost vyhrát startovné zadarmo. Pokud jste 37., 137., 237. (...) až 1237. přihlášený závodník, s radostí vám nabízíme se účastnit celých závodů zadarmo.

Jak již bylo zmíněno, pro kluby o vysokém počtu přihlášených lidech máme slevu, pokud je přihlášeno více než 20, 30 nebo 40 členů oddílu.

Sleva pro oddíly

- více než 20 členů – 5%
- více než 30 členů – 10%
- více než 40 členů – 15%

Přihlášková loterie:

Můžete vyhrát startovné zadarmo

**5/10/15% sleva
Pro kluby**

PŘIHLÁŠKY:

Přihlásit se můžete přes online formulář na:

<http://wawelcup.harpersoft.pl/>

Po vyplnění formuláře prosíme o zaplacení startovného na následující účet:

Účet: **WOJSKOWY KLUB SPORTOWY WAWEL PL 26 1090 1665 0000 0001 3605 9803,**
BIC/SWIFT WBKPPLPPXXX

Adresa: **WOJSKOWY KLUB SPORTOWY WAWEL, Podchorążych 3, 30-084 Kraków**

Poznámka pro příjemce: **WAWEL CUP, jméno a příjmení, jméno klubu.**

Pokud potřebujete fakturu, napište nám na email wawelcup@zawody.com

Dle pravidel není startovné vratné.

KATEGORIE

WM10R; W10N; W10; W12; W14; W12-14B; W16; W18; W20; W21E; W21A; W21S; W21S;
W35; W35S; W40; W45; W40-49S; W50; W55; W60; W65; W70; W80; WM85+
M10; M10N; M12; M14A; M14B; M16; M18; M20; M21E; M21A; M21S; M35; M35S; M40; M45;
M40-49S; M50; M55; M60; M65; M70; M75; M80; OPENlong; OPENshort

TRASY:

N – značené fáboroky; **R** – pro rodiny; **S** – zkrácené

VYSVĚTLIVKY:

WM21B, WM21S, WM35S, WM40-49S – zkrácené tratě, ale mapařsky stále vyzývavé

WM12-14B, OPENlong, OPENshort – tratě s nižší mapařskou náročností

V případě malého množství přihlášek si pořadatel vyhrazuje právo spojit některé kategorie do jedné.